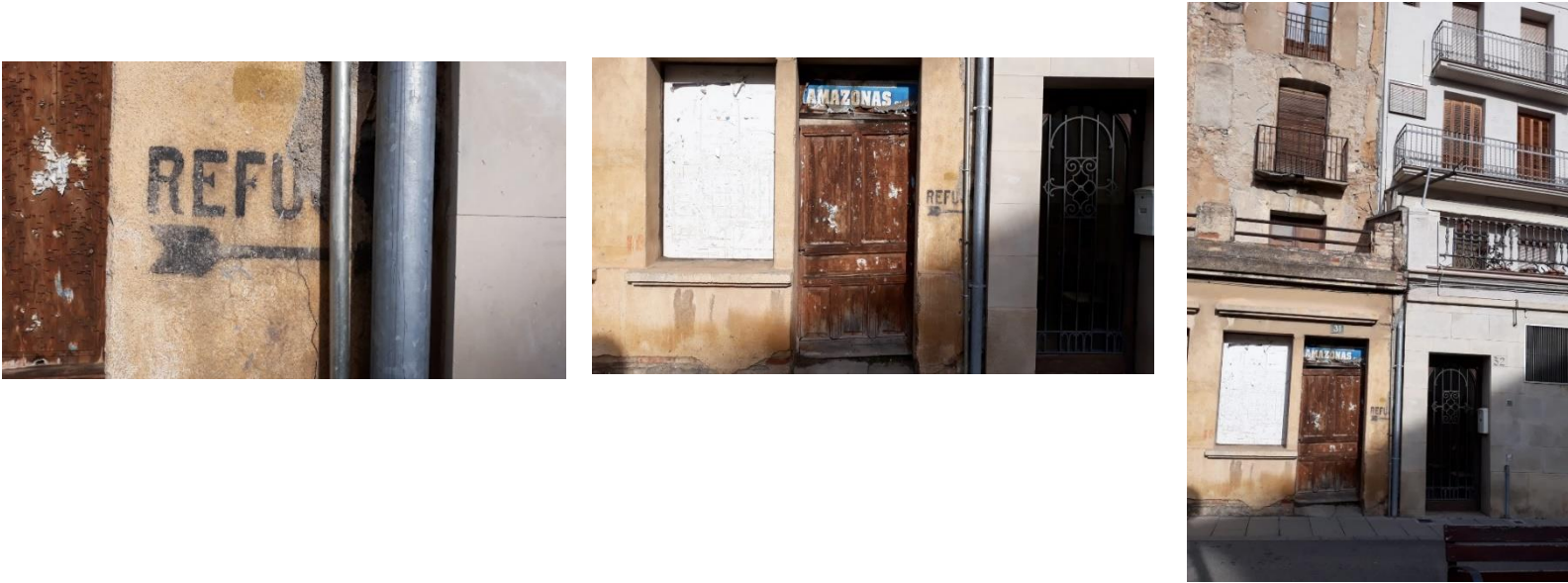
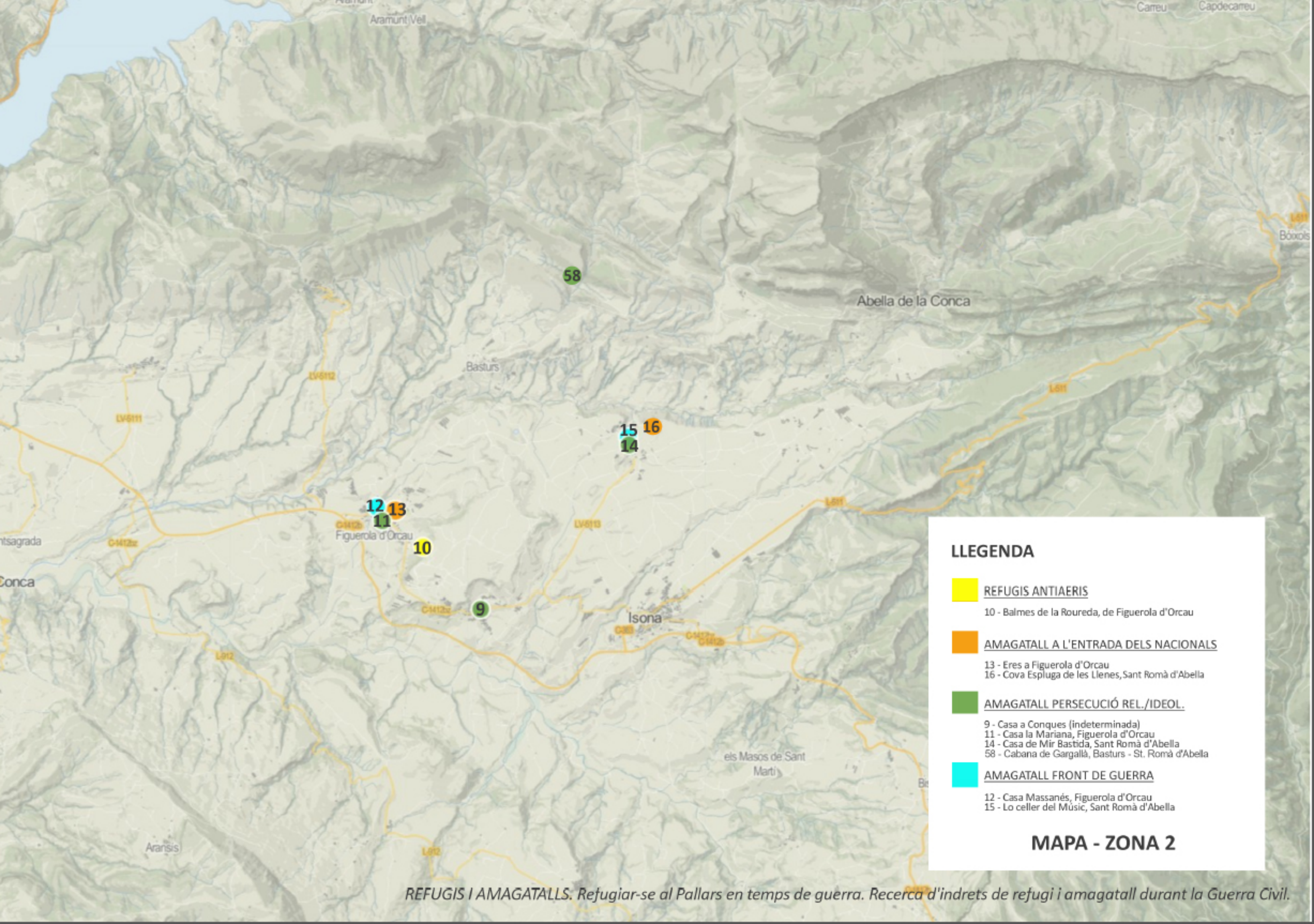


NÚM. 17	LOCALITZACIÓ Plaça Princesa Sofia	TIPUS Refugi	SUBTIPUS Refugi públic
MOTIU PEL QUAL VA SER UTILITZAT Bombardeigs a les centrals hidroelèctriques			
FONT D'INFORMACIÓ Bibliogràfica		NOM	
REFERÈNCIA DOCUMENTAL O BIBLIOGRÀFICA Llibre <i>La ciutat de Tremp durant la Segona República i la Guerra Civil (1931-1938)</i> (pp. 366)			
DADES Són diverses les informacions, orals, bibliogràfiques i documentals, sobre l'existència d'un refugi antiaeri públic al subsòl del Passeig de Prat de la Riba, avui Plaça Princesa Sofia, la senyalització del qual resta encara visible. L'historiador Francesc Prats situa la seva construcció l'any 1937 i fa constar que ocupava gairebé mitja plaça, amb una capacitat per a 150 persones. Sembla que aquesta infraestructura va ser terraplenada després de la guerra a causa de les filtracions d'aigua.			
RECALL GRÀFIC Imatge de detall de la indicació d'accés al refugi i general de la façana on està ubicada (Plaça Princesa Sofia)			
			



LLEGENDA

- REFUGIS ANTIAERIS**
10 - Balmes de la Roureda, de Figuerola d'Orcau
- AMAGATALL A L'ENTRADA DELS NACIONALS**
13 - Eres a Figuerola d'Orcau
16 - Cova Espluga de les Llenes, Sant Romà d'Abella
- AMAGATALL PERSECUCIÓ REL./IDEOL.**
9 - Casa a Conques (indeterminada)
11 - Casa la Mariana, Figuerola d'Orcau
14 - Casa de Mir Bastida, Sant Romà d'Abella
58 - Cabana de Gargallà, Basturs - St. Romà d'Abella
- AMAGATALL FRONT DE GUERRA**
12 - Casa Massanés, Figuerola d'Orcau
15 - Lo celler del Músic, Sant Romà d'Abella

MAPA - ZONA 2

REFUGIS I AMAGATALLS. Refugiar-se al Pallars en temps de guerra. Recerca d'indrets de refugi i amagatall durant la Guerra Civil.