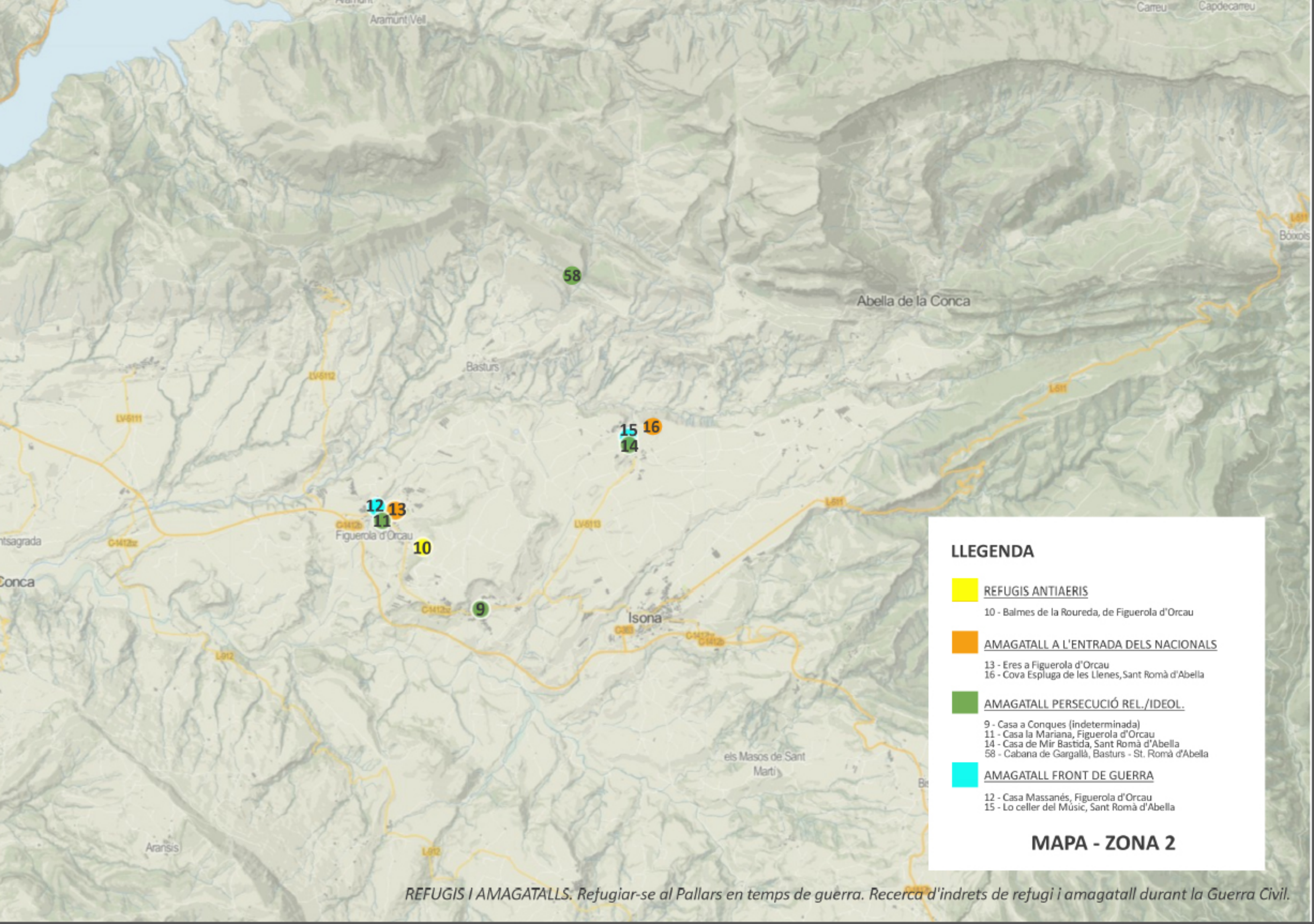


<b>NÚM.</b> 15	<b>LOCALITZACIÓ</b> Sant Romà d'Abella (indet.)	<b>TIPUS</b> Refugi	<b>SUBTIPUS</b> Túnel-celler
<b>MOTIU PEL QUAL VA SER UTILITZAT</b> Combats al front			
<b>FONT D'INFORMACIÓ</b> Oral		<b>NOM</b> Jaume Bonfill	
<b>REFERÈNCIA DOCUMENTAL O BIBLIOGRÀFICA</b> Llibre <i>11 converses sobre la guerra civil al Pallars</i> (pp. 182)			
<b>DADES</b> En l'entrevista realitzada per Manel Gimeno a Jaume Bonfill dona testimoni d'on es va amagar la gent que va quedar a Sant Romà d'Abella durant els combats. <i>"On són els fascistes?" donant bastonades. I jo vaig dir "No sé on són los fascistes!". Llavors van pujar tots tres "On són la gent d'aquest poble?"/"Allà a dalt. Estan amagats en un refugi que hi ha allà dalt".</i> <i>MG. Saps en quin refugi?</i> <i>JB. Lo celler del Músic, que en diven. A dintre la terra havien fet un forat i després quan va estar el front aquí durant 9 mesos el vam acabar de fer travessar cap a una altra casa.</i> <i>Jo vaig anar a acompanyar aquell soldat cap a dalt al refugi i allí hi havia una colla de gent que van sortir. Els soldats van demanar un llençol i una dona que li en diven la Ll i els hi en va donar un. Allavontes un soldat d'aquells el va lligar en una llata i el va posar a dalt al campanar per a que el veiessen els rojos. Tot lo temps que van estar aquí els rojos, van tindre canonades i morterassos tants com en vulgues."</i> [*] No coneixem la ubicació exacta de l'anomenat "Celler del Músic" de Sant Romà d'Abella, per aquest motiu hem senyalitzat un punt genèric al mig del poble			
<b>RECULL GRÀFIC</b>			





### LLEGENDA

- REFUGIS ANTIAERIS**  
10 - Balmes de la Roureda, de Figuerola d'Orcau
- AMAGATALL A L'ENTRADA DELS NACIONALS**  
13 - Eres a Figuerola d'Orcau  
16 - Cova Espluga de les Llenes, Sant Romà d'Abella
- AMAGATALL PERSECUCIÓ REL./IDEOL.**  
9 - Casa a Conques (indeterminada)  
11 - Casa la Mariana, Figuerola d'Orcau  
14 - Casa de Mir Bastida, Sant Romà d'Abella  
58 - Cabana de Gargallà, Basturs - St. Romà d'Abella
- AMAGATALL FRONT DE GUERRA**  
12 - Casa Massanés, Figuerola d'Orcau  
15 - Lo celler del Músic, Sant Romà d'Abella

### MAPA - ZONA 2

REFUGIS I AMAGATALLS. Refugiar-se al Pallars en temps de guerra. Recerca d'indrets de refugi i amagatall durant la Guerra Civil.