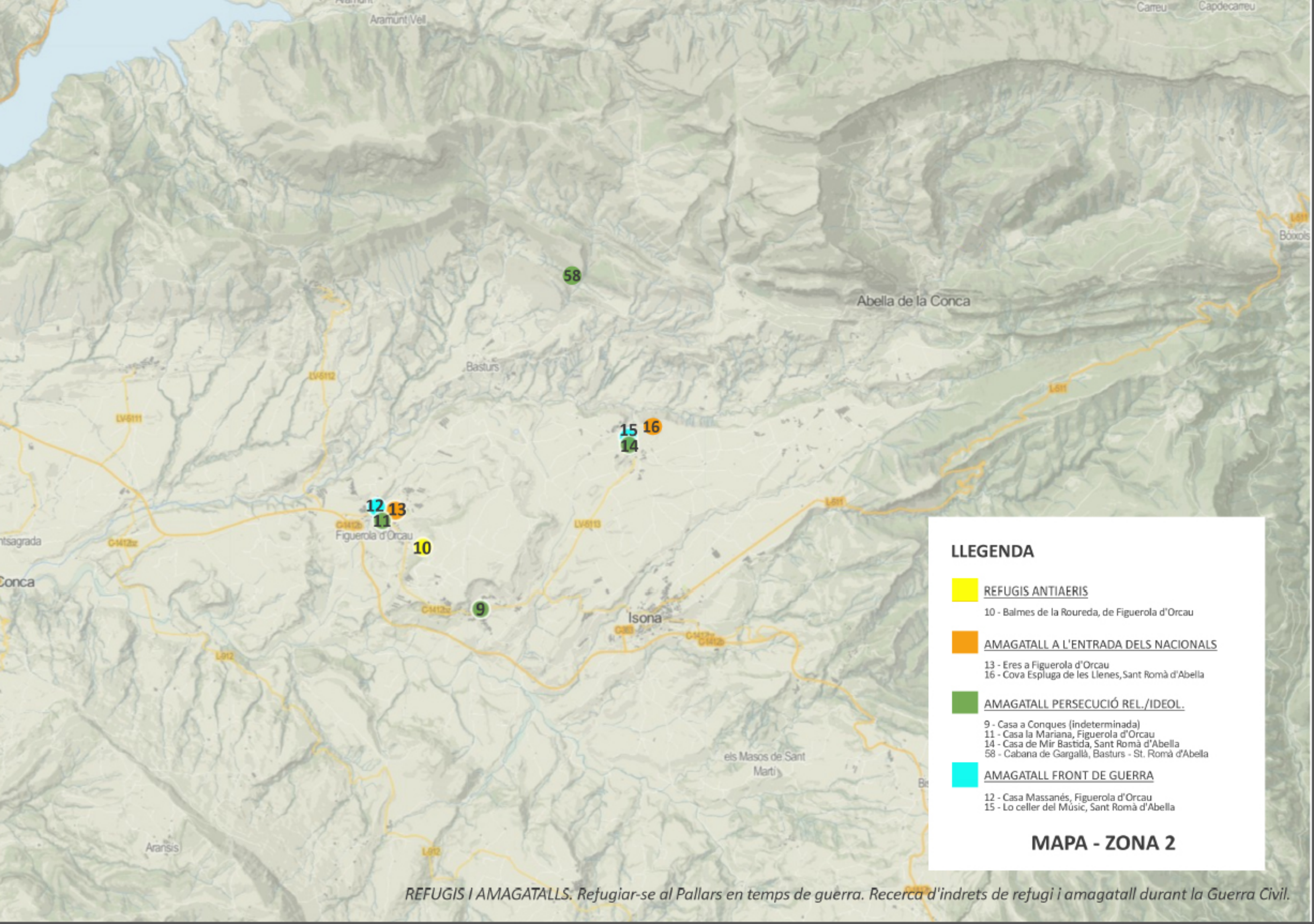


NÚM. 13	LOCALITZACIÓ Figuerola d'Orcau (indet.)	TIPUS Amagatall	SUBTIPUS Pallers i eres
MOTIU PEL QUAL VA SER UTILITZAT Entrada de l'exèrcit nacional			
FONT D'INFORMACIÓ Oral		NOM Joan i Maria Massanés	
REFERÈNCIA DOCUMENTAL O BIBLIOGRÀFICA Llibre <i>11 converses sobre la guerra civil al Pallars</i> (pp. 132)			
DADES En l'entrevista realitzada per Manel Gimeno a Maria Massanés dona testimoni que la gent del poble es va amagar als pallers i les eres de Figuerola d'Orcau. <i>"MG. Quan se corre la veu que els nacionals estan a Tremp, què fan la gent del poble?"</i> <i>MM. Escapa-mos cap als pallers d'aquí damunt aquella nit a dormir. Aguaita, tu, d'aquí, aquí a les eres, que hi ha 2 minuts! Ens semblava que la qüestió era marxar del poble perquè diven que els moros anaven a davant i feven i desfeven i mataven".</i> [*] Les dades que proporcionar el testimoni semblen fer referència a una àrea general de Figuerola d'Orcau per la qual cosa hem senyalitzat un punt al Camí de les Eres.			
RECULL GRÀFIC			



LLEGENDA

- REFUGIS ANTIAERIS**
10 - Balmes de la Roureda, de Figuerola d'Orcau

- AMAGATALL A L'ENTRADA DELS NACIONALS**
13 - Eres a Figuerola d'Orcau
16 - Cova Espluga de les Llenes, Sant Romà d'Abella

- AMAGATALL PERSECUCIÓ REL./IDEOL.**
9 - Casa a Conques (indeterminada)
11 - Casa la Mariana, Figuerola d'Orcau
14 - Casa de Mir Bastida, Sant Romà d'Abella
58 - Cabana de Gargallà, Basturs - St. Romà d'Abella

- AMAGATALL FRONT DE GUERRA**
12 - Casa Massanés, Figuerola d'Orcau
15 - Lo celler del Músic, Sant Romà d'Abella

MAPA - ZONA 2

REFUGIS I AMAGATALLS. Refugiar-se al Pallars en temps de guerra. Recerca d'indrets de refugi i amagatall durant la Guerra Civil.