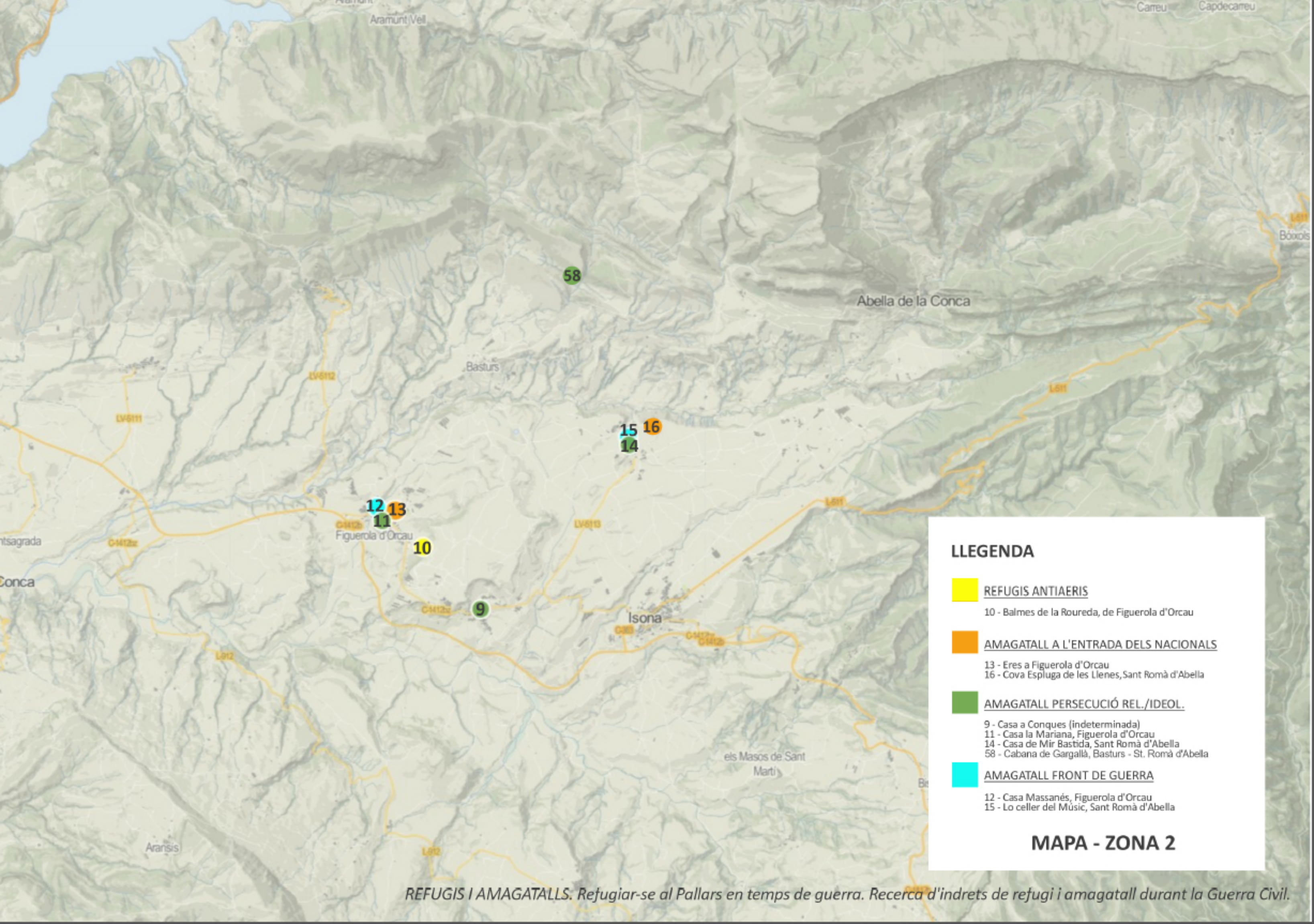


NÚM. 10	LOCALITZACIÓ Figuerola d'Orcau (indet.)	TIPUS Refugi	SUBTIPUS coves i/o baumes
MOTIU PEL QUAL VA SER UTILITZAT Bombardeig			
FONT D'INFORMACIÓ Documental		NOM	
REFERÈNCIA DOCUMENTAL O BIBLIOGRÀFICA ARXIU COMARCAL DEL PALLARS JUSSÀ ACPJ350-3-T2-13453 Correspondència d'entrada (1937)			
DADES 1 agost 1937. Carta on l'Alcalde de Figuerola d'Orcau comunica a l'Ajuntament de Tremp que al municipi no s'ha efectuat cap obra per a refugis "si bé a dos minuts escassos de la població hi ha refugis naturals". [*] Analitzada l'orografia dels voltants de la vila considerem, de manera hipotètica, que els llocs de refugi que esmenta l'alcalde a la seva carta estan relacionats amb les balmes de la Roureda, al sud-est del nucli.			
RECULL GRÀFIC			



LLEGENDA

- REFUGIS ANTIAERIS**
10 - Balmes de la Roureda, de Figuerola d'Orcau
- AMAGATALL A L'ENTRADA DELS NACIONALS**
13 - Eres a Figuerola d'Orcau
16 - Cova Espluga de les Llenes, Sant Romà d'Abella
- AMAGATALL PERSECUCIÓ REL./IDEOL.**
9 - Casa a Conques (indeterminada)
11 - Casa la Mariana, Figuerola d'Orcau
14 - Casa de Mir Bastida, Sant Romà d'Abella
58 - Cabana de Gargallà, Basturs - St. Romà d'Abella
- AMAGATALL FRONT DE GUERRA**
12 - Casa Massanés, Figuerola d'Orcau
15 - Lo celler del Músic, Sant Romà d'Abella

MAPA - ZONA 2

REFUGIS I AMAGATALLS. Refugiar-se al Pallars en temps de guerra. Recerca d'indrets de refugi i amagatall durant la Guerra Civil.