

Museo de la Conca Dellà
 C/ del Museu, 4 · 25650 ISONA
 Tel. 973 66 50 62 · Fax. 973 66 42 28
 Web: www.parc-cretaci.com
 E-mail: museucd@parc-cretaci.com



LA CONCA DELLÀ

Rodeada de montañas, se beneficia de una posición privilegiada para las latitudes en que se encuentra. Su microclima templado, de tipo mediterráneo, contrasta con el de las tierras altas que la rodean.

Con el Parque Cretácico, proyecto de desarrollo rural a través del patrimonio, presentamos una propuesta amena y divertida que permitirá conocer algunos de los aspectos más atractivos del pasado.

El paso del tiempo ha dejado en la Conca Dellà una huella que se remonta millones de años atrás, un rastro que podemos seguir hasta nuestros días.

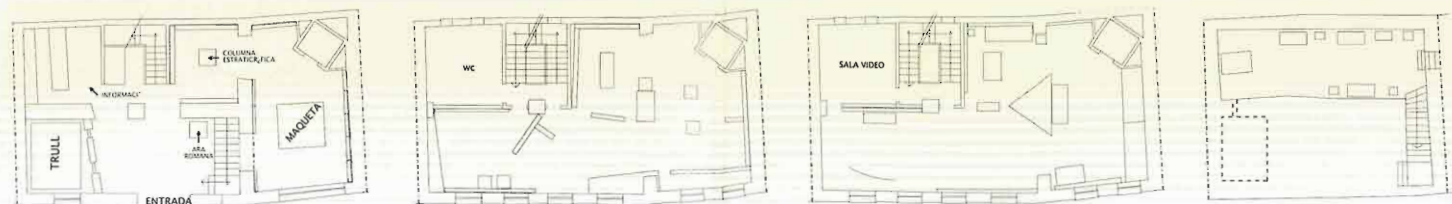
El Museo de la Conca Dellà



www.pallarsjussa.net



Cuenta con dos colecciones, una de arqueología centrada en la ciudad romana de Aeso y otra de paleontología centrada en los dinosaurios. El Museo está estructurado en **cuatro ámbitos temáticos** dispuestos en los diferentes espacios que tiene el edificio donde está instalado:



• Planta Baja

• Primera Planta

• Segunda Planta

• Bodega

• Planta Baja



Presentación de la Conca Dellà

Se encuentra ubicada la zona de recepción de los visitantes; la oficina de información turística, incluida dentro de la red del Departament de Treball, Indústria, Comerç i Turisme; la tienda del Museo y la presentación de la Conca Dellà mediante una maqueta de la zona y unos plafones luminosos con los diferentes lugares de interés ordenados por núcleos de población.

• Primera Planta



El tiempo de los hombres

Hace un recorrido cronológico de la evolución de la ciudad romana de Aeso, la actual Isona. La visita se inicia con el precedente ibérico y la posterior instalación de un campamento militar romano, hacia el año 120 aC, continuando con la fundación de la ciudad, que irá evolucionando hasta que a inicios del siglo II dC tenga su momento de máximo esplendor. A partir de finales del siglo III dC empieza su decadencia hasta desaparecer durante el siglo V dC.

• Segunda Planta



El tiempo de los dinosaurios

Nos tenemos que situar en el Mesozoico o Era Secundaria, concretamente en el Cretácico Superior, hace aproximadamente 70 millones de años. En ese momento la Tierra era muy diferente de la que conocemos actualmente y, concretamente, la Conca Dellà era una gran llanura abierta al mar, con un clima suave y vegetación abundante, mientras los Pirineos empezaban a levantarse. Durante este período es cuando se sitúan los restos de dinosaurios que se han encontrado en esta zona.

• Bodega



El vino de la Conca

Se ha aprovechado este espacio incluido en el edificio para recordar que la Conca Dellà había sido desde la antigüedad una zona de cultivo vitícola. Se explica el proceso de elaboración del vino así como su comercialización a inicios del siglo XX y de los diferentes tipos de cepas que se cultivaban y se cultivan. También se puede ver el antiguo lagar de la casa.

• Escalera



La escalera del tiempo

La escalera de la casa también se ha museografiado, haciendo de nexo de unión entre las dos colecciones que se pueden ver. De esta manera, cuando el visitante sube por la escalera, retrocede en el tiempo mediante las fotografías que se han colocado en sus paredes y las figuras que hay en el ojo de la escalera, para llegar a la época romana (primer piso) y después al Cretácico Superior (segundo piso).

LAS RUTAS

Hace entre 70 y 65 millones de años, la zona que hoy forma la Conca Dellà estaba poblada por los últimos dinosaurios: la habitaban enormes herbívoros con cuellos y colas increíblemente largos o extraños animales con un pico que nos recuerda al de los patos. También estaba poblada de temibles dinosaurios carnívoros de tamaños grandes y pequeños. La fauna la completaban varias especies de cocodrilos y tortugas que vivían cerca de ríos y lagos rodeados de una vegetación exuberante.



Actualmente podemos pasearnos observando los rastros que nos dejaron estos animales fantásticos. Tenemos la oportunidad de ver algunos de los yacimientos de huellas y huevos y, cuando las excavaciones paleontológicas lo permiten, se pueden ver restos óseos en diferentes lugares de la zona.

Pero esto no es todo, también os sugerimos dar un salto en el tiempo y remontarnos a hace "sólo" 2000 años, cuando el actual pueblo de Isona era la ciudad romana de Aeso. Hoy podemos ver algunos de los restos de aquella ciudad, restos que las excavaciones arqueológicas van sacando a la luz.

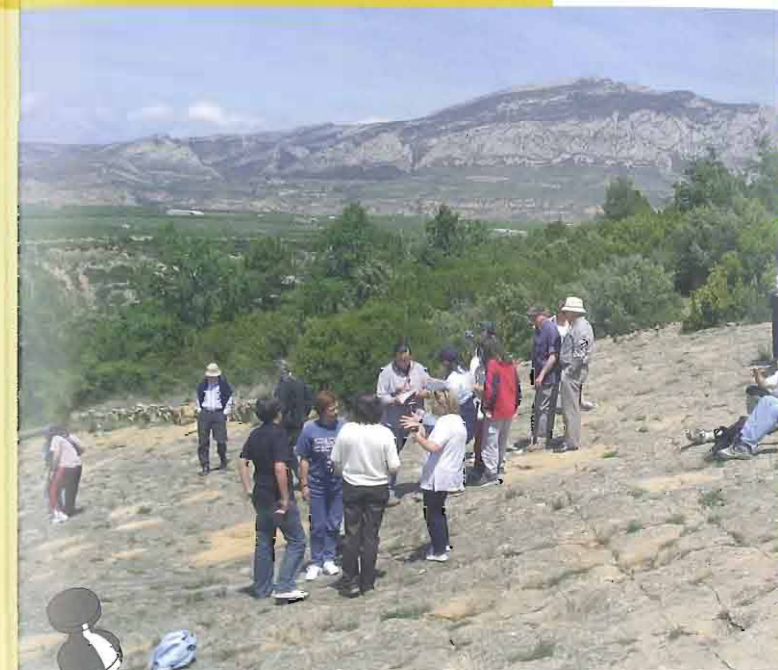
Y, si dejamos pasar unos años, ya en plena época medieval, en la Conca se construyeron diferentes edificios que han quedado como testigos de aquella interesante etapa histórica. Cabe destacar los castillos, como los de Llordà y Orcau, e iglesias como la de Santa María de Covet, Sant Esteve de Abella de la Conca o Sant Miquel de Conques.

No podemos olvidarnos del patrimonio natural del lugar donde nos hallamos, del que es necesario destacar los lagos cársticos de Basturs o las sierras del Montsec y del Boumort.

LA INVESTIGACIÓN

Desde el Museo de la Conca Dellà se lleva a cabo una importante labor de investigación, tanto en el mundo de la arqueología como en el de la paleontología de vertebrados. En este sentido el Museo es una institución fundamental en la recuperación del importante patrimonio histórico y natural que existe en la comarca del Pallars Jussà. Las actuaciones que se llevan a cabo en el campo de la arqueología incluyen la excavación y reconstrucción del Castillo de Llordà (siglo XI) y las intervenciones encaminadas a documentar la ciudad romana de Aeso y su zona de influencia.

Por lo que respecta a la paleontología, cada año se llevan a cabo prospecciones y excavaciones en las rocas que contienen los restos de dinosaurios que vivieron al final del período Cretácico, es decir de una edad entre 65 y 70 millones de años atrás. Esta labor ha dado como fruto el hallazgo de numerosos yacimientos de vertebrados, así como la recuperación de una importante colección de restos óseos de los últimos dinosaurios y de los animales y plantas que convivieron con ellos.



VISITAS AL PARQUE CRETÁCICO

Desde el Museo de la Conca Dellà, visita obligada para entender mejor la zona y que realiza funciones de centro de acogida y oficina municipal de turismo, os proponemos diferentes visitas preparadas para cada tipo de público. Os aconsejamos utilizar el servicio de guías y alquiler de vehículos 4x4 con conductor, dependiendo de la visita.

Para poder realizar las visitas guiadas, éstas se tienen que reservar previamente en el Museo.



PROGRAMA PEDAGÓGICO

Los Talleres del parque Cretácico son un recurso para todos aquellos grupos escolares que deseen visitar el Museo de la Conca Dellà, centrándose y profundizando en alguno de sus ámbitos: natural, arqueológico o paleontológico.

Los talleres que se ofrecen se componen de una visita didáctica complementada con un trabajo de campo o una actividad que se realiza en el aula didáctica y, en todos los casos, facilitan un aprendizaje significativo, dinámico y que entusiasma.

LA ACTUAL OFERTA DE TALLERES ES LA SIGUIENTE:

TALLERES		NIVELES
TALLERSAURIOS	La huella perfecta A poso de dinosaurio Investigadores del Cretácico I Investigadores del Cretácico II	2º, 3º, 4º, 5º y 6º de primaria 5º y 6º de primaria, 1º, 2º, 3º y 4º de ESO 1º, 2º, 3º y 4º de ESO Bachillerato
ARQUEOTALLERES	Entrar en la casa de los romanos Opus tessellatum: fabricamos un mosaico Lucerna romana: fabricamos una lámpara Historias de romanos	2º, 3º, 4º, 5º y 6º de primaria de 3º de primaria a 4º de ESO de 3º de primaria a 4º de ESO 1º, 2º, 3º y 4º de ESO
CHIQUITALLER	Descubre el museo Descubre el mundo de los dinosaurios Descubre el mundo de los romanos	P3, P4, P5 y 1º de primaria P3, P4, P5 y 1º de primaria P3, P4, P5 y 1º de primaria
AMBIENTALLERES	Itinerario por los lagos de Basturs	1º, 2º, 3º y 4º de ESO

LA GASTRONOMÍA

Si queremos amenizar la salida con una buena comida no podemos olvidar que nos encontramos en el Pallars Jussà. Esta zona es conocida por sus embutidos como la *secallona*, el *xolis* o los *gossets*, así como por los productos de la tierra como las almendras o las setas. También existe una importante producción de carne de cerdo y también de cordero, ingredientes que ayudan a la elaboración de una cocina excelente.



Bares:

- Bar Edelweis**
Isona. Tel. 973 66 45 13
- Bar El Racó de la Font**
Figuerola d'Orcau. Tel. 973 66 44 04
- Bar-Restaurant Miami**
Isona. Tel. 973 66 41 72
- Cafè Modern**
Isona. Tel. 973 66 40 19

Restaurantes:

- Restaurante La Barbacoa**
Figuerola d'Orcau. Tel. 973 66 44 68
- Restaurante La Rosta**
Isona. Tel. 973 66 40 98

Alojamientos:

- Residencia Casa de Pagès Cal Ros**
Biscarri. Tel. 973 66 42 14
- Apartamentos La Font**
Isona. Tel. 973 66 41 42
- Alojamiento rural Casa Ramona**
Conques. Tel. 973 66 45 04
- Alojamiento rural independiente Cal Blanch**
Figuerola d'Orcau. Tel. 973 66 44 67
- Alojamiento rural independiente Ca l'Estudiant**
Conques. Tel. 973 66 43 64

HORARIO

- Invierno (16 de septiembre al 30 de junio):** de martes a sábado, de 11h a 14h y de 17h a 19h
domingos, de 11 a 14h
lunes festivos, abierto
- Verano (1 de julio al 15 de septiembre):** de lunes a domingo de 11h a 14h y de 17h a 19h
- Semana Santa:** de lunes a domingo de 11h a 14h y de 17h a 19h
lunes de Pascua de 11h a 14h